



ORDEM
DOS
ENGENHEIROS

A Responsabilidade Social das Empresas (RSE) Contributo para o Desenvolvimento Industrial Sustentável

18 de outubro de 2014/ António Oliveira

ENGENHARIA

2020

**UMA ESTRATÉGIA
PARA PORTUGAL**



ORDEM
DOS
ENGENHEIROS

A Responsabilidade Social das Empresas (RSE) Contributo para o Desenvolvimento Industrial Sustentável

18 de outubro de 2014/ António Oliveira

ENGENHARIA
2020

UMA ESTRATÉGIA
PARA PORTUGAL

ESTRUTURA

1. INTRODUÇÃO
2. RESPONSABILIDADE SOCIAL DAS EMPRESAS
3. CONTEXTOS: GLOBAL E UNIÃO EUROPEIA
 1. ESTRATÉGIA DA UE
 2. A RSE A NÍVEL NACIONAL: CONTRIBUTOS
 3. CONSIDERAÇÕES FINAIS



A Responsabilidade Social das Empresas (RSE) Contributo para o Desenvolvimento Industrial Sustentável

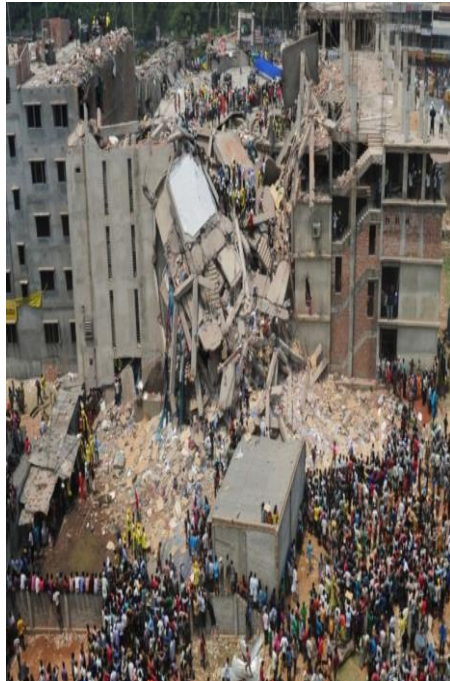
18 de outubro de 2014/ António Oliveira

1. INTRODUÇÃO

Do que não queremos falamos?

ACIDENTE EM FÁBRICA TÊXTIL NO BANGLADESH - 1127 FATALIDADES

Um abraço de morte “assustadoramente belo”



Jornal Público, DOM26MAI2013
Artigo – Indústria e Direitos Humanos

Navi Pillay

Alta – Comissária das NU para os
Direitos Humanos





1. INTRODUÇÃO

☐ Nações Unidas:

- ☐ O capitalismo global trouxe novos riscos e a sustentabilidade do mercado não está garantida!
- ☐ Existe regulação mas não há uma ordem de VALORES intrínseca que seja uniforme a todas as relações entre pessoas, povos e nações!
- ☐ Em 6 de Outubro de 2009 – Sede das Nações Unidas – organizado pela UN Global Compact foi lançado o Manifesto “Ética Económica Global”
- ☐ Manifesto:
 - ✓ contempla uma **VISÃO COMUM E JUSTA DA ECONOMIA GLOBAL;**
 - ✓ concretiza a ideia de que é possível e necessário um referencial ÉTICO COMUM PARA A ECONOMIA GLOBAL.



A Responsabilidade Social das Empresas (RSE)

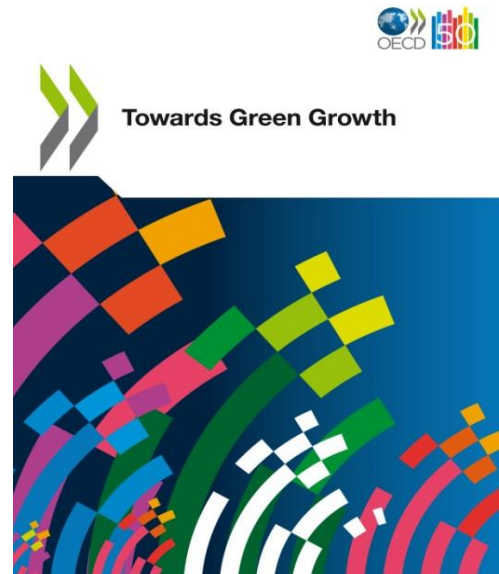
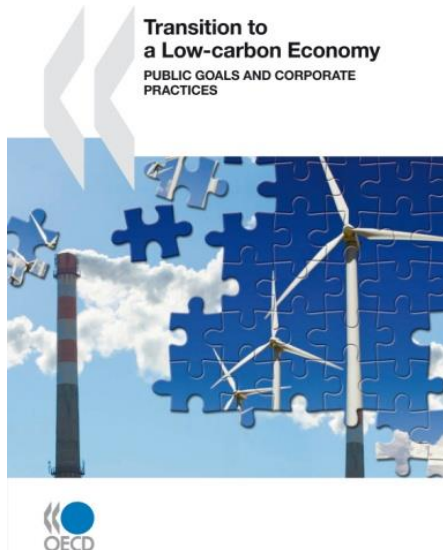
Contributo para o Desenvolvimento Industrial Sustentável

18 de outubro de 2014/ António Oliveira

1. INTRODUÇÃO

□ OCDE(Junho, 2011):

- ✓ Aprova a Estratégia de Crescimento Sustentável (Green Growth)
- ✓ Novas Diretrizes para as Empresas Multinacionais no domínio da Responsabilidade Social



OECD Ministerial Meeting
25 May 2011



A Responsabilidade Social das Empresas (RSE) Contributo para o Desenvolvimento Industrial Sustentável

18 de outubro de 2014/ António Oliveira

1. INTRODUÇÃO

❑ União Europeia (Março 2010):

❑ Estratégia EUROPA 2020

Crescimento Inteligente, Sustentável e Inclusivo

❖ Crescimento Inteligente: Economia baseada no conhecimento e na inovação

❖ Crescimento Sustentável: economia mais eficiente em termos de recursos, mais ecológica e mais competitiva

❖ Crescimento Inclusivo: economia com níveis elevados de emprego, assegurando coesão económica, social e territorial





2. Responsabilidade Social “Empresas”

Responsabilidade Social

Conceito

Responsabilidade de uma organização pelos **impactes das suas decisões, atividades e produtos na sociedade e no ambiente**, através de um **comportamento ético e transparente** que:

- i. seja consistente com o desenvolvimento sustentável e o bem-estar da sociedade;
- ii. tenha em conta as expectativas das partes interessadas;
- iii. esteja em conformidade com a legislação aplicável e seja consistente com normas de conduta internacionais e
- iv. esteja integrado em toda a organização.

Obs: Conceito aplicável a qualquer tipo de organizações (públicas ou privadas)

Fonte: NP 4469-1(2008)



A Responsabilidade Social das Empresas (RSE) Contributo para o Desenvolvimento Industrial Sustentável

18 de outubro de 2014/ António Oliveira

3. Contextos: Global e União Europeia

➤ Organização das Nações Unidas (ONU)

- United National Global Compact
- Empresas e Direitos Humanos :
 - Linhas orientadoras “Protect, Respect and Remedy”

➤ Organização Internacional de Normalização (ISO)

- Norma ISO 26000:2010 - Norma Guia sobre Responsabilidade Social



➤ Organização para a Cooperação e Desenvolvimento Económico (OCDE)

- Diretrizes para as Empresas Multinacionais no domínio da Responsabilidade Social das Empresas (2011)

➤ União Europeia (UE)

- Estratégia - Europa 2020 - “Estratégia Europeia para um crescimento inteligente, sustentável e inclusivo”
- Comunicação Responsabilidade social das empresas: uma nova estratégia da UE para o período de 2011-2014 (COM (2011) 681 final, de 25 de Outubro),



3. Contextos: Global e União Europeia

➤ Organização das Nações Unidas (ONU)

✓ United National Global Compact

▪ 10 Princípios organizados em 4 dimensões:

- Direitos Humanos
- Práticas Laborais
- Proteção Ambiental
- Anticorrupção



Global Compact Network
Portugal

Ponto Focal – Portugal:

Associação Portuguesa de Ética Empresarial (APEE)

www.globalcompact.com.pt



A Responsabilidade Social das Empresas (RSE) Contributo para o Desenvolvimento Industrial Sustentável

18 de outubro de 2014/ António Oliveira

4. ESTRATÉGIA DA UE

Responsabilidade Social das Empresas: Uma Nova Estratégia da UE para o período 2011-2014 (COM (2011)681, 25.Outubro)

- **Linhas-Força**

- ❖ Uma nova definição de RSE:
 - ✓ a responsabilidade social das empresas é «**a responsabilidade das empresas pelo impacto que têm na sociedade**»;
- ❖ Princípios e orientações reconhecidos a nível internacional;
- ❖ A natureza multidimensional da responsabilidade social das empresas;
- ❖ O papel das autoridades públicas e das demais partes interessadas;
- ❖ A responsabilidade social das empresas e a iniciativa em favor do empreendedorismo social;
- ❖ Responsabilidade social das empresas e diálogo social;
- ❖ Um Programa de Ação para 2011-2014 - Agenda Europeia para a RSE.



4. ESTRATÉGIA DA UE

Responsabilidade Social das Empresas: Uma Nova Estratégia da UE para o período 2011-2014

➤ Exigência aos Estados-membros:

- ☐ Prioridades de Política Públicas ou Planos Nacionais para a RSE
- ☐ Plano Nacional no âmbito das Empresas e Direitos Humanos



A Responsabilidade Social das Empresas (RSE) Contributo para o Desenvolvimento Industrial Sustentável

18 de outubro de 2014/ António Oliveira

5. A RSE A NÍVEL NACIONAL: CONTRIBUTOS

VERTENTE: NORMALIZAÇÃO EM ÉTICA E RESPONSABILIDADE SOCIAL

❖ Ética nas Organizações:

- ✓ **NP4460-1-2007- Ética nas organizações. Parte 1: Linhas de orientação para o processo de elaboração e implementação de códigos de ética nas organizações;**
- ✓ **NP4460-2-2010- Ética nas organizações. Parte 2: Guia de orientação para a elaboração, implementação e operacionalização de códigos de ética nas organizações.**

□ Sistema de Gestão da Responsabilidade Social:

- ❖ **NP 4469 -1 - 2008 - Sistema de Gestão da Responsabilidade Social. Parte 1: Requisitos e linhas de orientação para a sua utilização;**
- ❖ **NP 4469 -2 - 2010 - Sistema de Gestão da Responsabilidade Social. Parte 2: Guia de orientação para a implementação.**



A Responsabilidade Social das Empresas (RSE) Contributo para o Desenvolvimento Industrial Sustentável

18 de outubro de 2014/ António Oliveira

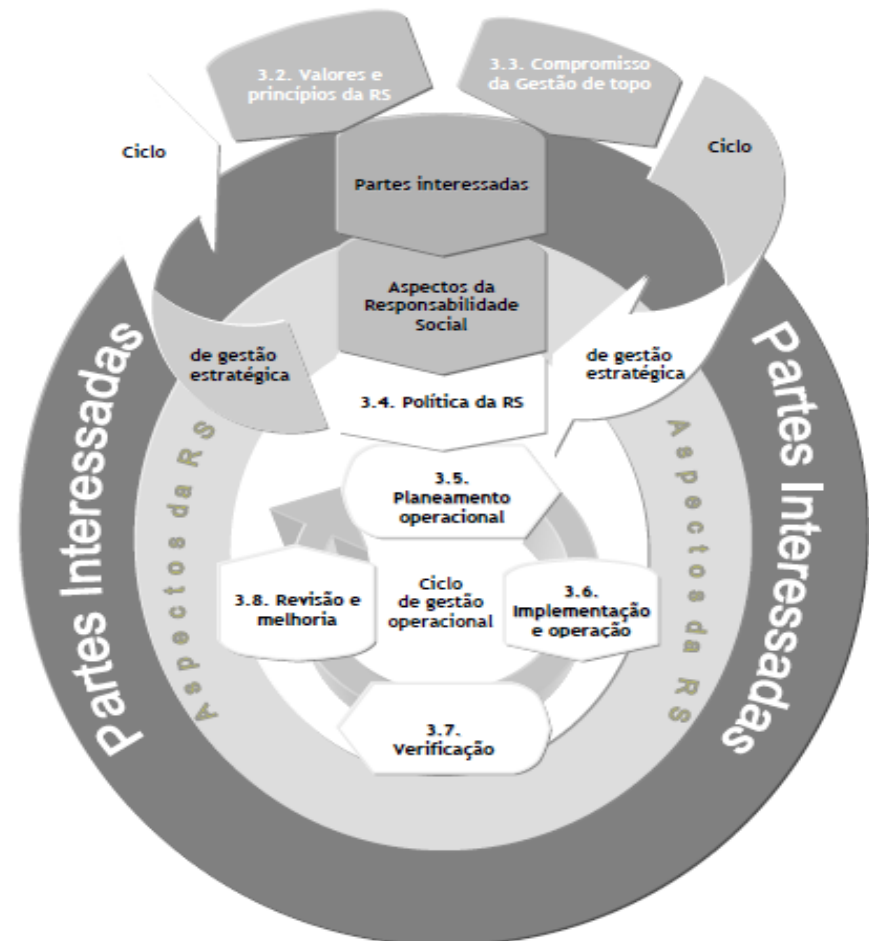
5. A RSE A NÍVEL NACIONAL: CONTRIBUTOS

Responsabilidade Social – Modelo do Sistema de Gestão

NP 4469 -1 - 2008

**Sistema
de Gestão da
Responsabilidade
Social**

**Parte 1:
Requisitos e linhas
de orientação para a
sua utilização**





A Responsabilidade Social das Empresas (RSE) Contributo para o Desenvolvimento Industrial Sustentável

18 de outubro de 2014/ António Oliveira

5. A RSE A NÍVEL NACIONAL: CONTRIBUTOS

Responsabilidade Social – Modelo do Sistema de Gestão

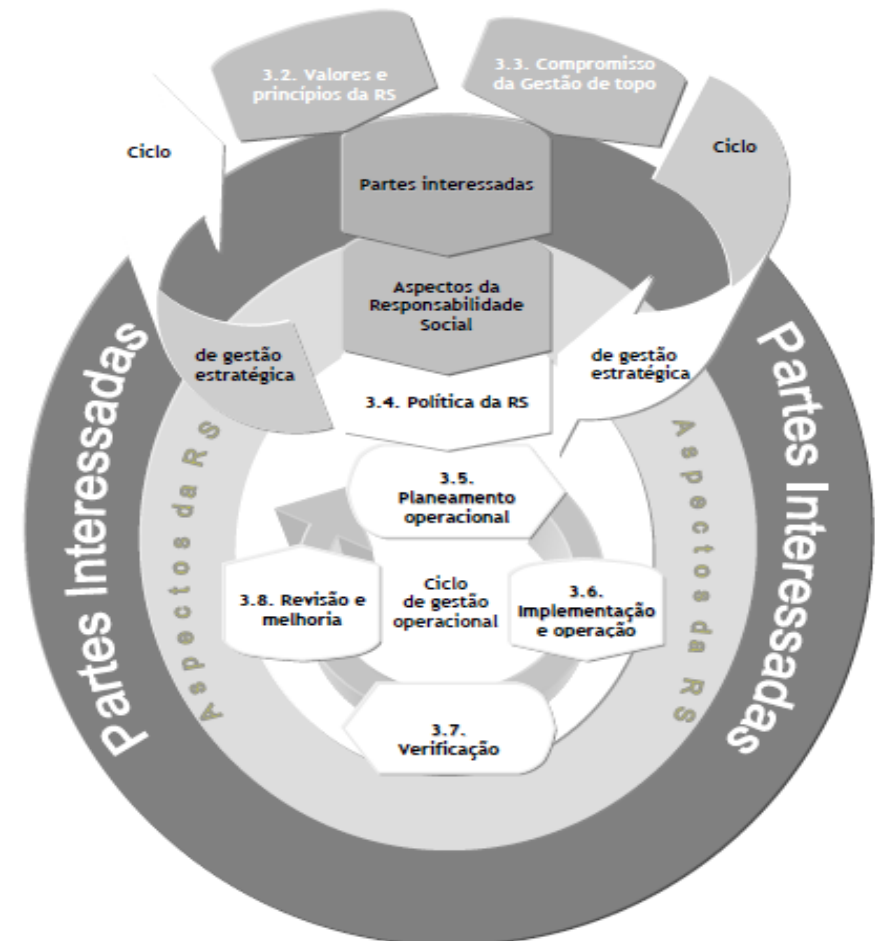
Ciclo de Gestão Estratégica

Partes Interessadas – Aspectos da RS

- ☐ Valores e Princípios da RS
- ☐ Compromisso da Gestão de Topo
- ☐ Política da RS

Ciclo de Gestão Operacional

- ❖ Planeamento operacional
- ❖ Implementação e operação
- ❖ Verificação
- ❖ Revisão e melhoria





A Responsabilidade Social das Empresas (RSE) Contributo para o Desenvolvimento Industrial Sustentável

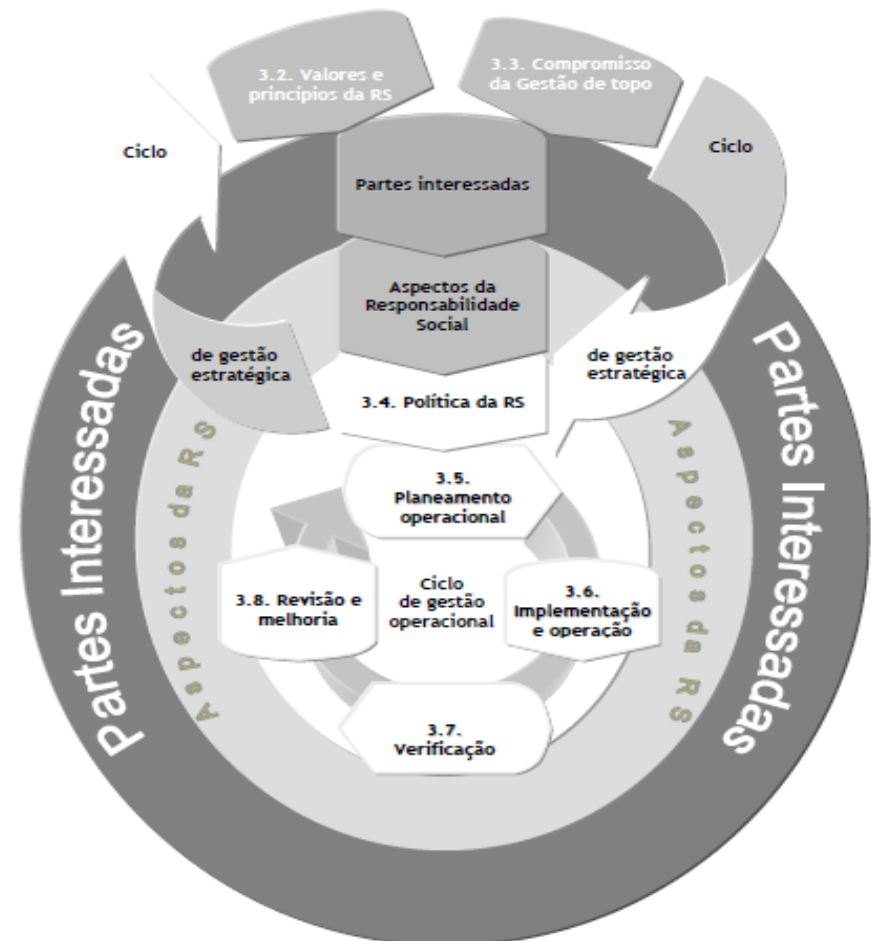
18 de outubro de 2014/ António Oliveira

5. A RSE A NÍVEL NACIONAL: CONTRIBUTOS

Responsabilidade Social – Modelo do Sistema de Gestão

➤ Aspetos da Responsabilidade Social

- Governo das organizações
- Direitos humanos
- Práticas laborais
- Ambiente
- Práticas operacionais
- Consumidores
- Desenvolvimento da sociedade





A Responsabilidade Social das Empresas (RSE) Contributo para o Desenvolvimento Industrial Sustentável

18 de outubro de 2014/ António Oliveira

5. A RSE A NÍVEL NACIONAL: CONTRIBUTOS

Sistema da Indústria Responsável (SIR)

SISTEMA DA INDÚSTRIA RESPONSÁVEL (SIR)

OBJETIVO

Prevenir os riscos e inconvenientes resultantes da exploração dos estabelecimentos industriais, com vista a salvaguardar:

- ☐ a saúde pública e a dos trabalhadores;
- ☐ a segurança de pessoas e bens;
- ☐ a segurança e saúde nos locais de trabalho;
- ☐ a qualidade do ambiente e um correto ordenamento do território,

num quadro de **desenvolvimento sustentável** e de **responsabilidade social das empresas**, assente na simplificação e na transparência de procedimentos

MISSÃO

Conscienciarizar as organizações e a sociedade civil para a RS
Recolher e divulgar as melhores práticas e instrumentos de RS
Estudar a RSO em Portugal

CARTA DE PRINCÍPIOS

- Ética e Transparência;
- Direitos Humanos Fundamentais;
- Boa Governança;
- Diálogo c/ as partes interessadas;
- Criação de Valor;
- Gestão de Recursos Humanos;
- Diversidade e Igualdade;
- Proteção e Gestão Ambiental;
- Desenvolvimento das comunidades;
- Marketing Social Responsável

CARTA
DE
COMPROMISSO

www.rsopt.com

rederso@rsopt.com

<http://rsopt.blogspot.com>

Universo Membros:

288*



14

2008

92

153

192

211

2011

252

266

2013

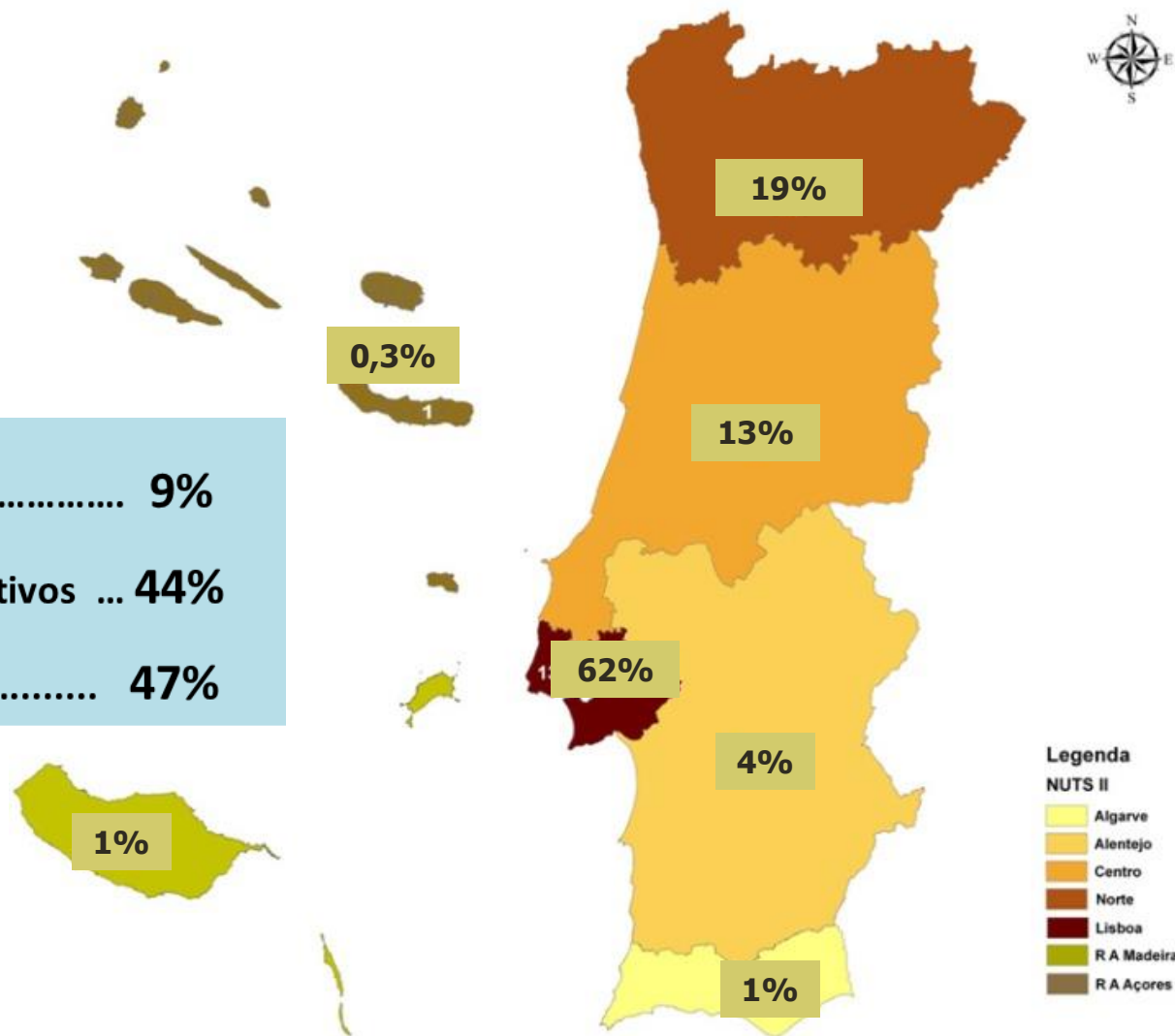
*26/9/2014

Membros RSO PT | Distribuição Geográfica

G	20%
PME	53%
Micro	27%

Sector Público	9%
Sector Privado sem fins Lucrativos ...	44%
Empresas.....	47%

Indústria	11%
Comércio	3%
Serviços	86%





A Responsabilidade Social das Empresas (RSE) Contributo para o Desenvolvimento Industrial Sustentável

18 de outubro de 2014/ António Oliveira

5. A RSE A NÍVEL NACIONAL: CONTRIBUTOS

Parceiros Sociais, Associações Empresariais, ONG e Redes

➤ Parceiros Sociais:

- CES- Conselho Económico e Social
- CIP- Confederação Empresarial de Portugal
- CCP - Confederação do Comércio e Serviços de Portugal
- AIP - Associação Industrial de Portugal
- AEP - Associação Industrial de Portugal
- UGT - União Geral de Trabalhadores
- CGTP - Confederação Nacional dos Trabalhadores Portugueses (ANIMAR).

➤ Associações Empresariais e ONGs:

- Associação Portuguesa de Ética Empresarial (APEE)
- Associação Portuguesa de Mulheres Empresárias (APME)
- BCSD Portugal (*World Business Council for Sustainable Development*)
- Centro de Formação para o Comércio e Atividades Afins (CECOA)
- Grupo de Reflexão e Apoio à Cidadania Empresarial (GRACE)
- Instituto Português de *Corporate Governance* (IPCG)
- Associação Cristã de Empresários e Gestores (ACEGE)
- Associação para o Desenvolvimento (TESE)
- Cooperação e Desenvolvimento (OIKOS)
- Associação Portuguesa para o Desenvolvimento Local

➤ Redes vocacionadas para as temáticas da Responsabilidade Social:

- Rede RSOPT
- Rede Portuguesa do *Global Compact*
- VER - Valores Ética Responsabilidade



A Responsabilidade Social das Empresas (RSE) Contributo para o Desenvolvimento Industrial Sustentável

18 de outubro de 2014/ António Oliveira

5. A RSE A NÍVEL NACIONAL: CONTRIBUTOS

- ✓ Constata-se que a RSE tem vindo a observar um desenvolvimento crescente em Portugal
- ✓ Envolvimento de Empresas de todas as dimensões e sectores de atividade
- ✓ Expectáveis efeitos positivos diretos e indiretos
- ✓ Papel relevante das Políticas Públicas e seus atores na criação de condições que permitam dinamizar a adesão das empresas, em particular das PME:
 - ❑ Ações sensibilização
 - ❑ Divulgação de boas práticas



A Responsabilidade Social das Empresas (RSE)

Contributo para o Desenvolvimento Industrial Sustentável

18 de outubro de 2014/ António Oliveira

5. A RSE A NÍVEL NACIONAL: CONTRIBUTOS

- **Contribui para o aumento da convergência da atuação integrada e articulada das vertentes:**

- ☐ **Económica**
- ☐ **Social**
- ☐ **Ambiental**

as quais convergem por excelência nas empresas;

- **Constitui uma oportunidade de cooperação entre as Grandes Empresas e as PME - Cadeia de Valor;**
- **Constitui um domínio de atuação essencial para a construção de uma Cidadania Empresarial em sintonia com o objetivo do Desenvolvimento Sustentável.**



A Responsabilidade Social das Empresas (RSE) Contributo para o Desenvolvimento Industrial Sustentável

18 de outubro de 2014/ António Oliveira

6. CONSIDERAÇÕES FINAIS

➤ Necessário o Contributo de TODOS:

- Empresas e suas Organizações
- Atores das Políticas Públicas e o Estado
- Sociedade Civil e ONG

☐ Para um Objetivo COMUM:

“Construção” de uma Sociedade na defesa de valores comuns, no sentido de solidariedade e de coesão e no desenvolvimento económico e social

- ❖ A atuação ÉTICA e SOCIALMENTE RESPONSÁVEL das ORGANIZAÇÕES em geral e, das empresas em particular, constituirá uma condição indispensável à SUSTENTABILIDADE E PROSPERIDADE DO DESENVOLVIMENTO ECONÓMICO E SOCIAL



A Responsabilidade Social das Empresas (RSE) Contributo para o Desenvolvimento Industrial Sustentável

18 de outubro de 2014/ António Oliveira

6. CONSIDERAÇÕES FINAIS

DESAFIOS FUTUROS

- ☐ Reconhecer e reforçar o impacto social das empresas;
- ☐ Melhorar os níveis de confiança nas atividades empresariais;
- ☐ Focalizar no respeito pelos Instrumentos internacionais em matéria de RSE acordados;
- ☐ Promover a mudança de padrões de mercado promovendo, o consumo responsável, as compras públicas responsáveis e o investimento responsável;
- ☐ Promover a divulgação de informações das empresas em matéria social e ambiental;
- ☐ Implementar o *UN Business and Human Rights Framework*;
- ☐ Reforçar a RSE nas relações com outros países e regiões do mundo;
- ☐ Aprofundar a integração da RSE na educação e investigação;
- ☐ Sublinhar a importância de políticas nacionais e regionais de RSE;
- ☐ Assegurar coordenação e monitorização das atividades desenvolvidas.



A Responsabilidade Social das Empresas (RSE) Contributo para o Desenvolvimento Industrial Sustentável

18 de outubro de 2014/ António Oliveira

6. CONSIDERAÇÕES FINAIS

□ RSE - Linhas-força atuação/componentes:

- ✓ Produção e Consumo Sustentável
- ✓ Investimento Responsável
- ✓ Compras Públicas Sustentáveis
- ✓ Economia social
- ✓ PME e RSE
- ✓ Educação, Formação e Investigação em RSE
- ✓ Sensibilização e Promoção da RSE
- ✓ Internacionalização das Empresas e RSE: Empresas Multinacionais (OCDE)
- ✓ Identificação, reconhecimento e divulgação de boas práticas empresariais em RSE
- ✓ Observatório da RSE - Monitorização
- ✓ Elaboração e promoção de ferramentas da RSE:
 - Referenciais: Normas Portuguesa e ISO, *Global Compact*, outros



6. CONSIDERAÇÕES FINAIS

Reflexão-Testemunho

A Engenharia e os Engenheiros terão um contributo estruturante neste domínio através de:

☐ Conhecimentos

&

❖ Competências

exercidos segundo imperativos:

✓ Éticos e Valores Sociais

orientados para o Bem Comum da Humanidade.



6. CONSIDERAÇÕES FINAIS

Nações Unidas - Conferência - Desenvolvimento Sustentável Rio + 20 Junho 2012 (1992)

“Rio+20

“was a milestone in an essential journey that will define humanity’s development and well-being for decades and more.

The Rio+20

Corporate Sustainability Forum marked a new phase in the evolving relationship between the world of business and the needs of sustainable development.

Increasingly we are looking to business not as a source of problems but as the place to go for solutions – as a key player in creating the future we want.

A sizeable vanguard of the business community has brought sustainable development principles into the heart of their business models, and is poised to lead more businesses along the same path.”



ORDEM
DOS
ENGENHEIROS

A Responsabilidade Social das Empresas (RSE) Contributo para o Desenvolvimento Industrial Sustentável

18 de outubro de 2014/ António Oliveira

ENGENHARIA
2020

UMA ESTRATÉGIA
PARA PORTUGAL

MUITO OBRIGADO

AOLIVEIRA@DEQ.ISEL.IPL.PT